

A scroll with a title and a horizontal line. The scroll is unrolled, showing a title in the upper center and a horizontal line with a small orange dot in the middle below it. The scroll has a textured, aged appearance with frayed edges and visible binding at the top and bottom.

**«Народы, населявшие
Ставрополье в древности»**

Цель урока:

- ▣ Изучить историю Ставропольского края в древности.

Основные задачи:

- ▣ Познакомить учащихся с древней историей нашего края, с археологическими культурами, представленными в крае.
- ▣ Прививать интерес к исследовательской и самостоятельной работе с историческими источниками.
- ▣ Воспитывать патриотизм и любовь к городу, краю, стране.

Проблемное задание

Какие народы населяли наш край в древности и какие археологические культуры представлены на территории края?

Работа с таблицей

№	Культура, народ	Период	Особенности
1	Племена майкопской культуры		
2	Племена северокавказской культуры		
3	Племена катакомбной		
4	Племена культуры Кобанской культуры. Киммерийцы.		
5	Скифы		
6	Сарматы		

1. Майкопская культура III тыс. до н.э.



Золотой кувшин.
Майкопский курган,
1897. Эрмитаж

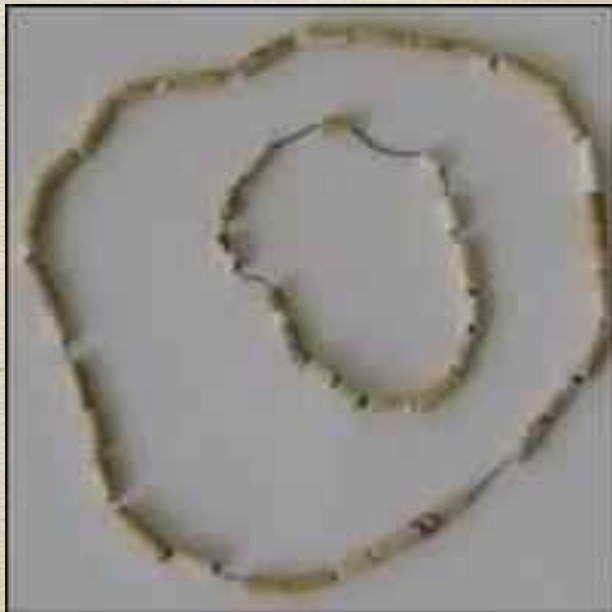


Золотая фигурка бычка.
Майкопский курган,
1897. Эрмитаж

Работа с таблицей

№	Культура, народ	Период	Особенности
1	Племена майкопской культуры	Конец III – начало II тыс. до н.э.	<ul style="list-style-type: none">- Занимались подвижно-оседлым земледелием и скотоводством.- Это было патриархально-родовое общество во главе с вождями.

2. Северокавказская культура II тыс. до н.э.



Бусы. Паста.

Кисловодские курганы



Шейная гривна. Бронза.

Кисловодские курганы

Работа с таблицей

№	Культура, народ	Период	Особенности
2	Племена северокавказской культуры	II тыс. до н. э.	<p>- Основу хозяйства составило полукочевое скотоводство, оформляется яйлажное скотоводство.</p> <p>- Земледелие было развито слабо, но именно в это время появляются первые бронзовые серпы.</p> <p>- Социального расслоения общества нет.</p>

3. Катакомбная культура. II тыс. до н.э.



Глиняный сосуд
II в. до н. э.
ст. Суворовская



Курильница и сосуд
II в. до н. э.
ст. Суворовская

Раскопки катакомбного захоронения



ст. Суворовская

г. Зеленокумск, 2002 г.

Работа с таблицей

№	Культура, народ	Период	Особенности
3	Племена Катакомбной культуры	II тыс. до н. э.	<ul style="list-style-type: none">- Высокий уровень керамического производства.- Общественные отношения: патриархат, с выделением более богатых старейшин. Занимались скотоводством.



Племена киммерийской (позднекобанской культуры)



Воин - киммериец



Горшок. Железо.
Кисловодские курганы

Грушовское городище



VIII-III вв. до н. э.

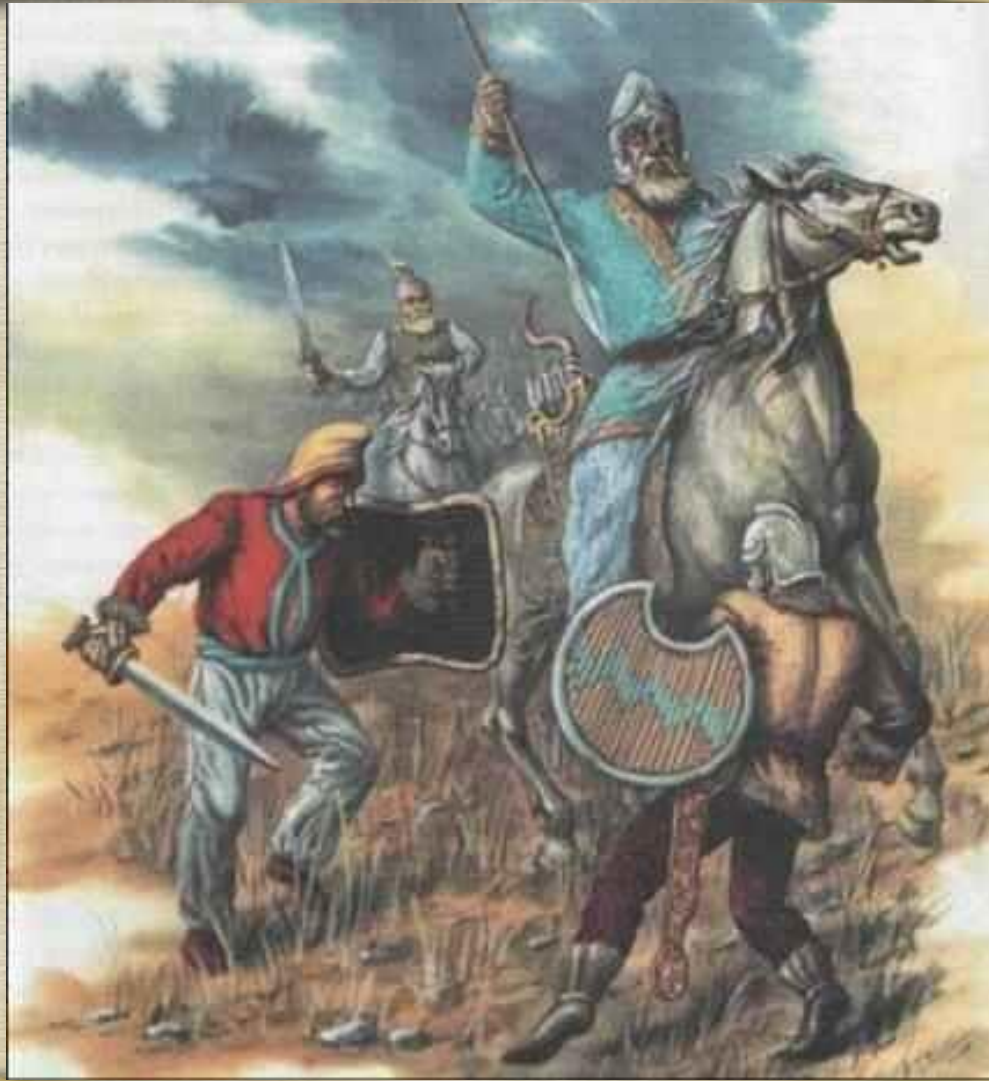
Работа с таблицей

№	Культура, народ	Период	Особенности
4	Племена Кобанской культуры.	XIV – VIII вв. до н.э.	- Это исконно кавказская культура. - Высокохудожественные изделия из бронзы: оружие, украшения, посуда с геометрическим орнаментом.
	Киммерийцы	VIII–III вв. до н. э.	- С ними связано распространение железного века на Ставрополье

6. Скифы. VIII до н.э. - III в. н.э.



«Келермесский олень» VII в. до. н.э.
Золото, эмаль, гранат (Эрмитаж)



Бой конных скифов с пешими

Археология скифских курганов



Навершие. Бронза.
VII в. до н.э.

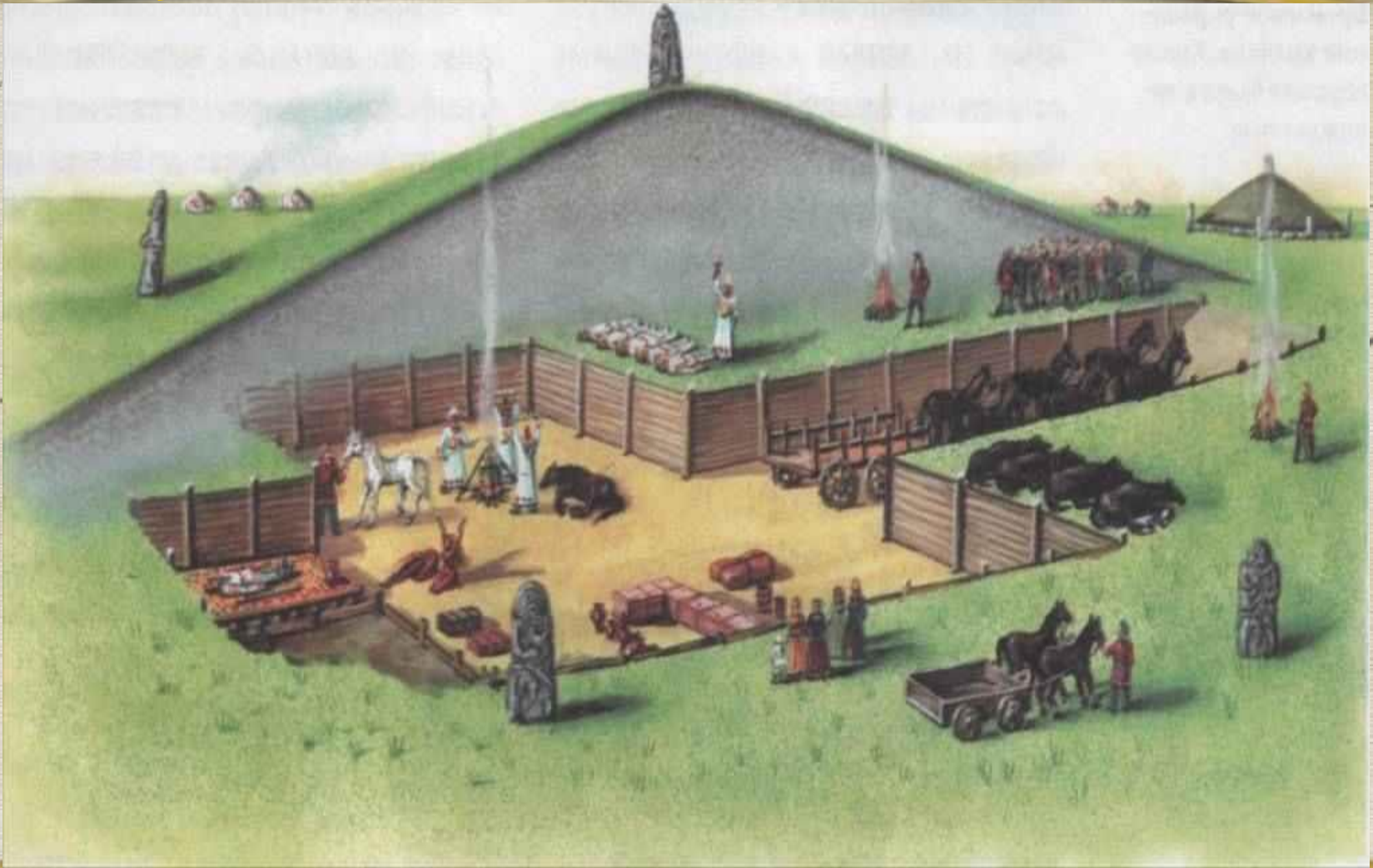


Топор бронза
VII в. до н.э.



Котел с орнаментом
на тулове. Бронза.
IV в. до н.э.

Царский скифский курган в разрезе



Раскопки скифского кургана

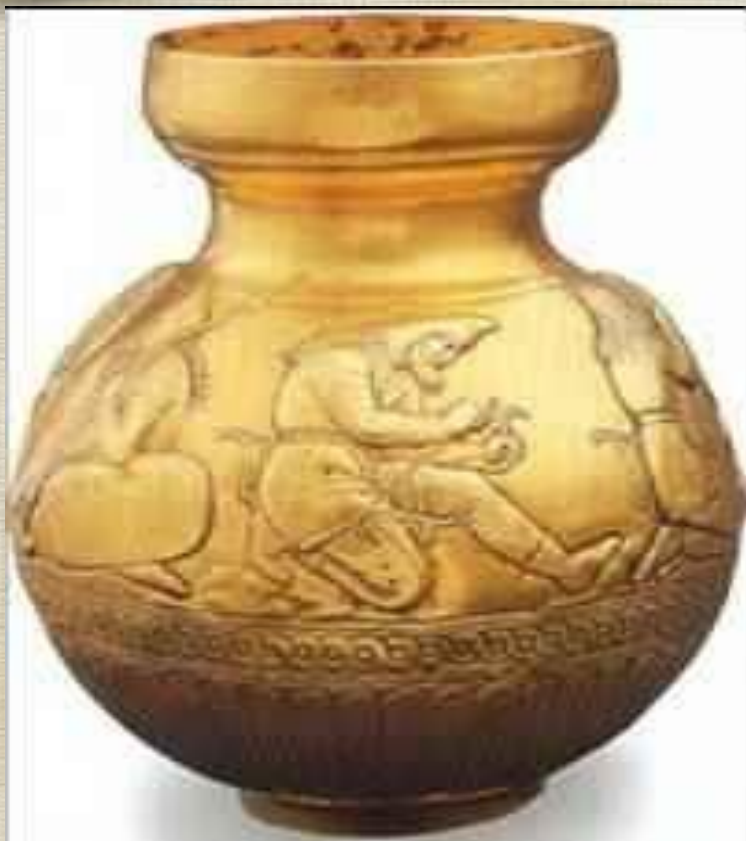


Работа с таблицей

№	Культура, народ	Период	Особенности
5	Скифы	VIII в. до н.э. – III в. н. э.	<ul style="list-style-type: none">- Полукочевой уклад жизни.- Основу экономики скифского царства составляла торговля зерном.- Сильно выражено социальное расслоение

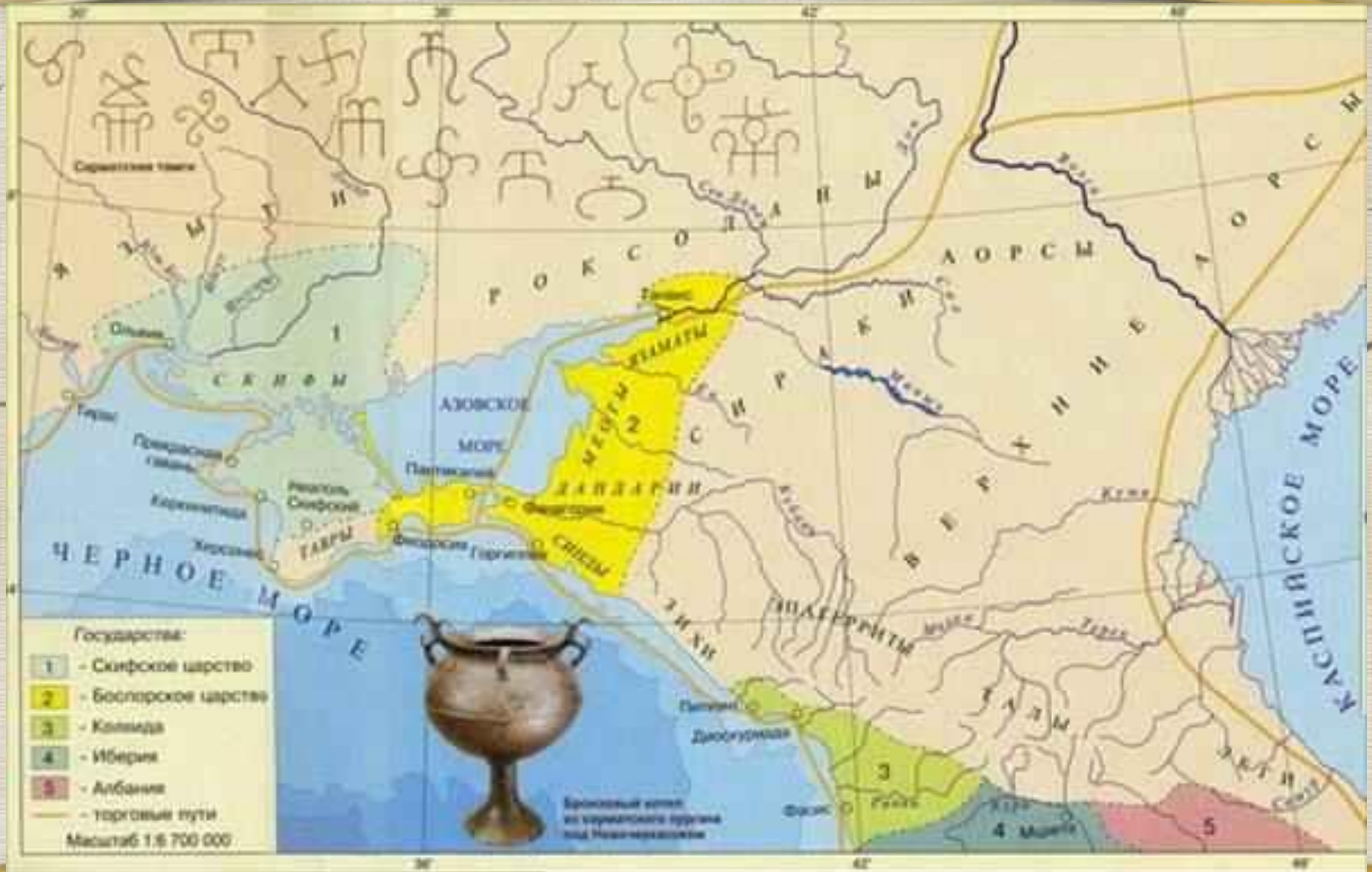
Шкатулка истории





**Гребень и сосуд IV в. до. н.э. Золото. Курган
Куль-Оба**

6. Сарматия. IV в. до Н.Э.



В этот период формируются крупнейшие сарматские союзы племен - языги, роксоланы, сираки, аорсы.

Сарматские воины





Деревянный сосуд в виде фигурки медведя. Золото, смальта. IV в. до н.э.

Работа с таблицей

№	Культура, народ	Период	Особенности
6	Сарматы	IV в. до н.э. – III в. н.э.	<ul style="list-style-type: none">- Структура общества – военная демократия.- Социальные отношения носили пережитки матриархата.- Развито кочевое скотоводство, ювелирное искусство: особый «скифо-сарматский» звериный стиль.

Казинский клад



Спиральные гривны. IV в. до н.э. Золото.
Ставропольский край, с. Казинское

Подведение итогов:

Какие народы населяли наш край в древности и какие археологические культуры представлены на территории края?